

PERSAMAAN GARIS LURUS

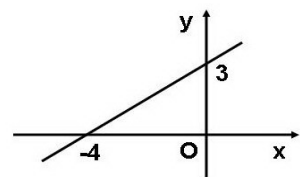
Pilihlah jawaban yang paling tepat !

- Gradien garis dengan persamaan $3x + 2y = 6$ adalah
 - $-\frac{3}{2}$
 - $-\frac{2}{3}$
 - $\frac{2}{3}$
 - $\frac{3}{2}$
- Gradien garis dengan persamaan $4x - y + 8 = 0$ adalah
 - 4
 - $-\frac{1}{4}$
 - $\frac{1}{4}$
 - 4
- Gradien garis dengan persamaan $5y = 7 - 2x$ adalah
 - $2\frac{1}{2}$
 - $\frac{2}{5}$
 - $-\frac{2}{5}$
 - $-2\frac{1}{2}$
- Gradien garis dengan persamaan $\frac{1}{2}y - 3x = 2$ adalah
 - 6
 - 3
 - 3
 - 6
- Gradien garis yang melalui titik (-3, 4) dan (-8, -6) adalah
 - 10
 - 2
 - 2
 - 10
- Persamaan garis lurus yang melalui titik (0, 3) dengan gradien -2 adalah
 - $y = -2x - 3$
 - $y = 2x + 3$
 - $2x - y = 3$
 - $y + 2x = 3$
- Persamaan garis lurus yang melalui titik (7, -4) dan (9, 6) adalah
 - $y = 5x + 39$
 - $5x - y = 39$
 - $y = 5x - 39$
 - $5x + y = 39$
- Persamaan garis yang melalui titik pangkal koordinat dan titik A(-3, 4) adalah
 - $y = -\frac{3}{4}x + 4$
 - $y = -\frac{4}{3}x$
 - $y = -\frac{4}{3}x + 4$
 - $y = -\frac{3}{4}x$

9. Perhatikan gambar !

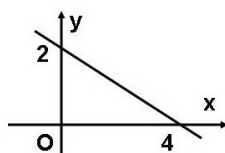
Persamaan garis pada gambar di samping adalah

- $3y - 4x = 12$
- $3y - 4x = -12$
- $3x - 4y = 12$
- $3x - 4y = -12$

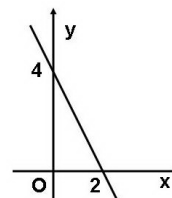


10. Grafik persamaan garis lurus $2y + x = 4$ adalah

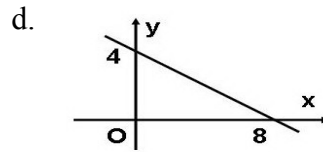
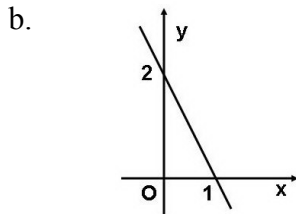
a.



c.



PERSAMAAN GARIS LURUS



11. Persamaan garis yang melalui titik $P(4, 11)$ dengan gradien 2 adalah
- | | |
|-----------------|------------------|
| a. $y = 2x + 3$ | c. $y = 2x + 11$ |
| b. $y = 2x + 4$ | d. $y = 2x + 15$ |
12. Titik $P(-2, 5)$, $Q(2, -3)$ dan $R(x, 9)$ terletak pada satu garis lurus. Nilai x adalah
- | | |
|-------|------|
| a. -4 | c. 1 |
| b. -1 | d. 4 |
13. Persamaan garis yang melalui titik $(1, -2)$ dan sejajar dengan garis yang persamaannya $y = 2x + 1$ adalah
- | | |
|-----------------|-----------------|
| a. $y = 2x - 3$ | c. $y = 2x + 4$ |
| b. $y = 2x + 3$ | d. $y = 2x - 4$ |
14. Persamaan garis yang melalui titik $(-2, 5)$ dan sejajar dengan garis yang persamaannya $3x - 2y - 6 = 0$ adalah
- | | |
|---------------------------|---------------------------|
| a. $y = \frac{2}{3}x + 5$ | c. $y = \frac{3}{2}x + 5$ |
| b. $y = \frac{2}{3}x + 8$ | d. $y = \frac{3}{2}x + 8$ |
15. Persamaan garis yang sejajar dengan $x + y - 2 = 0$ dan melalui titik $(-5, 0)$ adalah
- | | |
|--------------------|--------------------|
| a. $x + y - 7 = 0$ | c. $y + x + 5 = 0$ |
| b. $x + y - 5 = 0$ | d. $y + x + 7 = 0$ |
16. Garis g tegak lurus dengan garis yang persamaannya $2y - 3x = 6$. Gradien garis g adalah
- | | |
|-------------------|------------------|
| a. $-\frac{3}{2}$ | c. $\frac{2}{3}$ |
| b. $-\frac{2}{3}$ | d. $\frac{3}{2}$ |
17. Persamaan garis yang tegak lurus dengan garis yang persamaannya $4y - 2x = 8$ adalah
- | | |
|-----------------|------------------|
| a. $2y - x = 8$ | c. $2x + y = 6$ |
| b. $y - 2x = 8$ | d. $-3y - x = 6$ |
18. Persamaan garis yang melalui titik $(6, -1)$ dan tegak lurus dengan garis $y = 3x + 2$ adalah

